



# TeamMate

R.10.1

## ► Table des matières

<i>Changements terminologiques</i>	1
<i>Nouvelle interface utilisateur</i>	4
<i>Base de données centralisée — changement majeur d'architecture</i>	6
<i>Travailler directement dans le projet</i>	6
<i>Le modèle de réplication comprend maintenant une fonction de synchronisation</i>	7
<i>Moins de copies de sauvegarde</i>	8
<i>Les répliques TeamMate ont une plus grande intégrité</i>	8
<i>Répliques de deuxième niveau — créer la réplique d'une réplique</i>	8
<i>Nouvel outil de résolution de conflits</i>	9
<i>Ajout d'utilisateurs à partir d'une base de données centralisée</i>	10
<i>Onglet de filtrage dans TeamMate Explorer</i>	11
<i>Nouveaux champs de profil obligatoires</i>	12

---

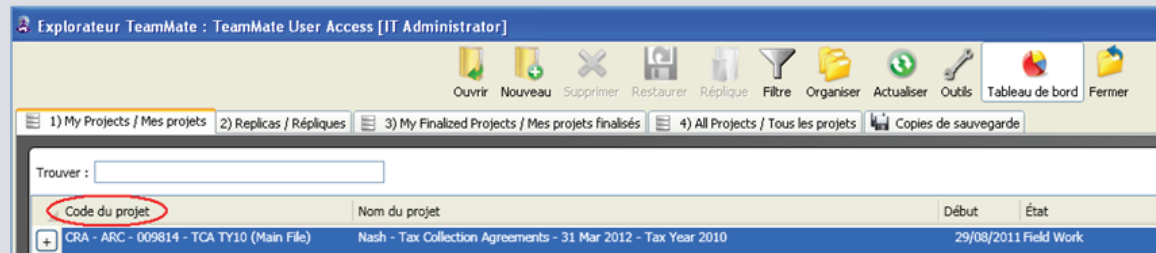
## Sommaire des améliorations



## ► Changements terminologiques

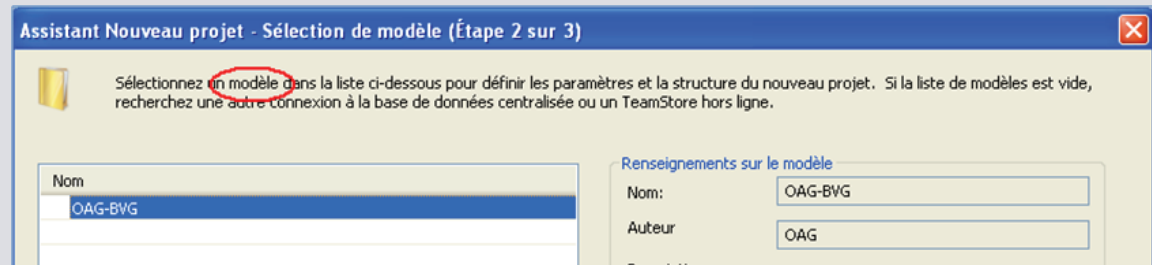
TeamMate R8	TeamMate R10	Échantillon n°
1. Dossier maître	Projet	
2. Code (Nom de fichier)	Code du projet	1
3. Bibliothèque	Modèle	2
4. CG: Dossier de l'exercice	PG : Audit File – Dossier d'audit	3
5. Exceptions	Enjeu	4
6. État des documents	État d'approbation	5
7. PS (Sommaire de la procédure)	PRG (Programme)	6
8. Administrateur	Propriétaire	7

## Échantillon n° 1

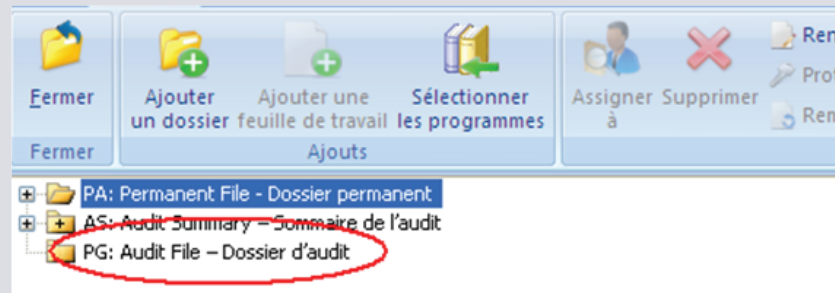




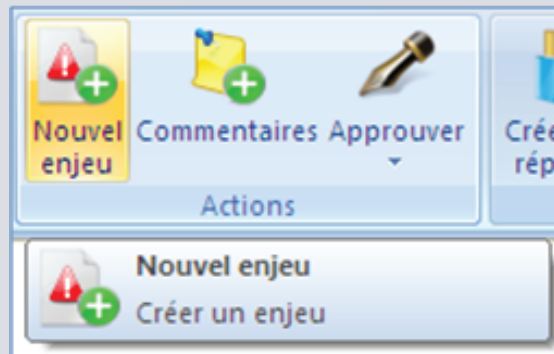
### Échantillon n° 2



### Échantillon n° 3

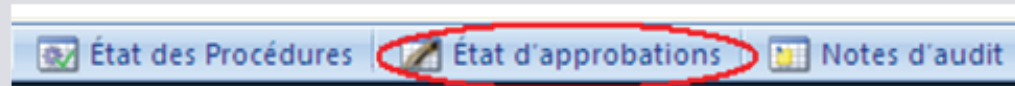


### Échantillon n° 4





## Échantillon n°5



## Échantillon n°6

Actions		Réplication	
CP	État	Titre	As
A.1.PRG	<input type="checkbox"/>	Audit Mandate and Client Acceptance and Continuance	
A.1.1	<input type="checkbox"/>	Acceptable Financial Reporting Framework Assessm...	

## Échantillon n°7

Autorisation

Rôle :

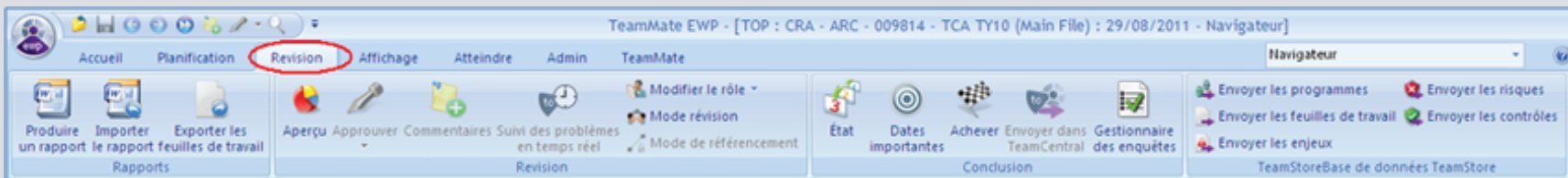
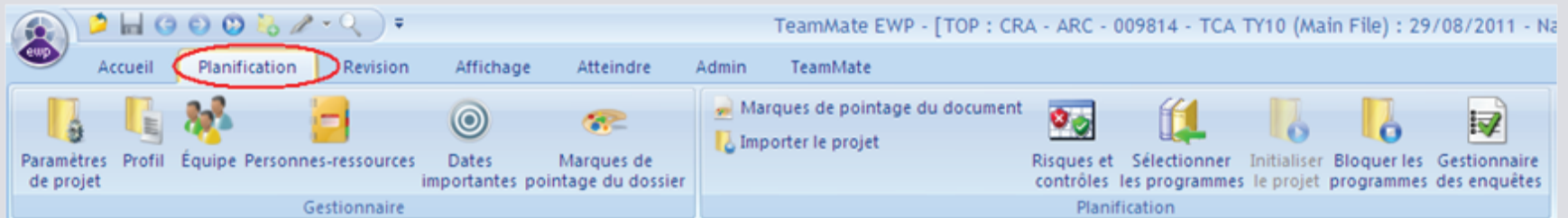
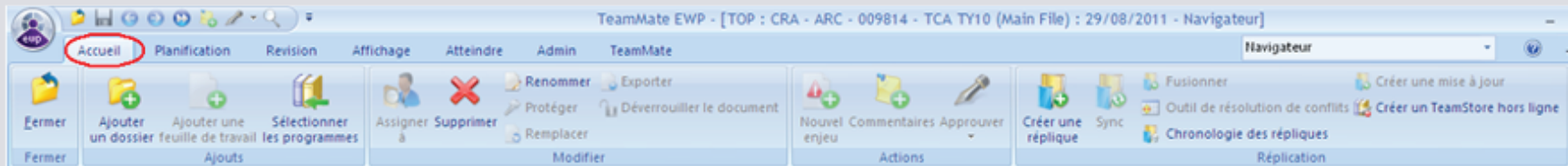
Niveau :

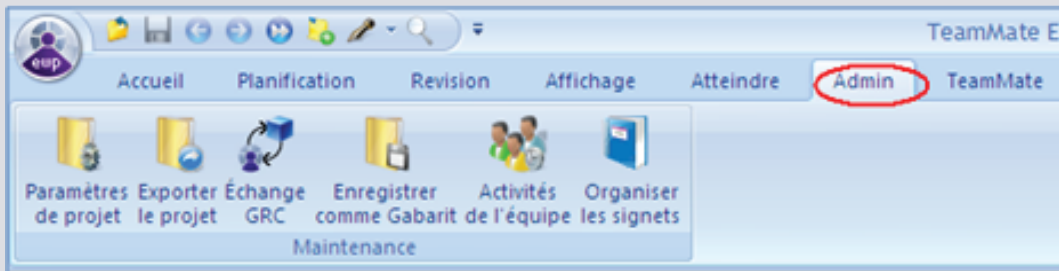
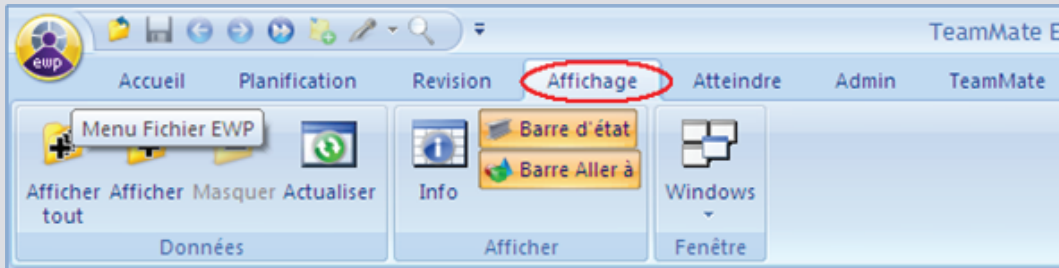
Utilisateur :

Mot de passe



## ► Nouvelle interface utilisateur







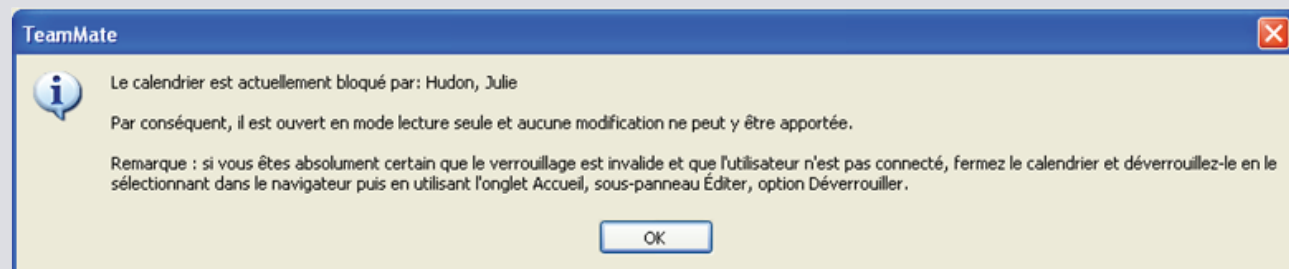
► **Base de données centralisée — changement majeur d'architecture**

Grâce au modèle centralisé, tous les projets sont stockés dans une seule base de données SQL. Ce système permet d'améliorer considérablement la performance et de respecter rigoureusement les règles d'intégrité de base de données.

► **Travailler directement dans le projet**

Étant donné que la base de données centralisée est une vraie application client-serveur, vous pouvez maintenant travailler directement dans le Projet (R8 — dossier maître) à partir du Bureau ou, si vous disposez d'une bonne connexion, à l'extérieur du Bureau. Cela permet de réduire l'utilisation de répliques.

Une seule personne peut ouvrir une feuille de travail ou un PRG (R8 — PS) à la fois. Si vous essayez d'ouvrir un fichier qui est utilisé par une autre personne, un message s'affichera avec le nom de la personne concernée. Il est recommandé de ne pas déverrouiller l'accès, mais plutôt de créer une réplique. Se reporter au document *Pratiques exemplaires – Répliques dans TeamMate R10* pour obtenir des informations supplémentaires.





## ► Le modèle de réplication comprend maintenant une fonction de synchronisation

La synchronisation bidirectionnelle des données (ou synchronisation) permet aux membres de l'équipe qui travaillent à distance de mettre en commun les changements sans avoir à fusionner et à recréer une nouvelle réplique. Grâce à la fonction de synchronisation, les modifications apportées à la réplique sont téléchargées vers le projet et les nouveaux changements apportés au projet sont téléchargés vers la réplique simultanément. Il n'est donc pas nécessaire de créer une nouvelle réplique et de fusionner quotidiennement. Vous devez créer une réplique initiale avant d'utiliser la fonction de synchronisation. La fonction Sync est uniquement disponible lorsqu'on travaille avec une réplique.







► **Moins de copies de sauvegarde**

Il n'est plus nécessaire de faire des copies de sauvegarde d'un projet lorsque vous travaillez dans la base de données centralisée. Si vous utilisez une réplique, cependant, vous devez faire des sauvegardes de la réplique avant de la synchroniser ou de la fusionner avec le projet.

► **Les répliques TeamMate ont une plus grande intégrité**

Les répliques TeamMate sont désormais sauvegardées dans une base de données Access, qui possède de meilleures règles d'intégrité afin de prévenir l'altération des projets.

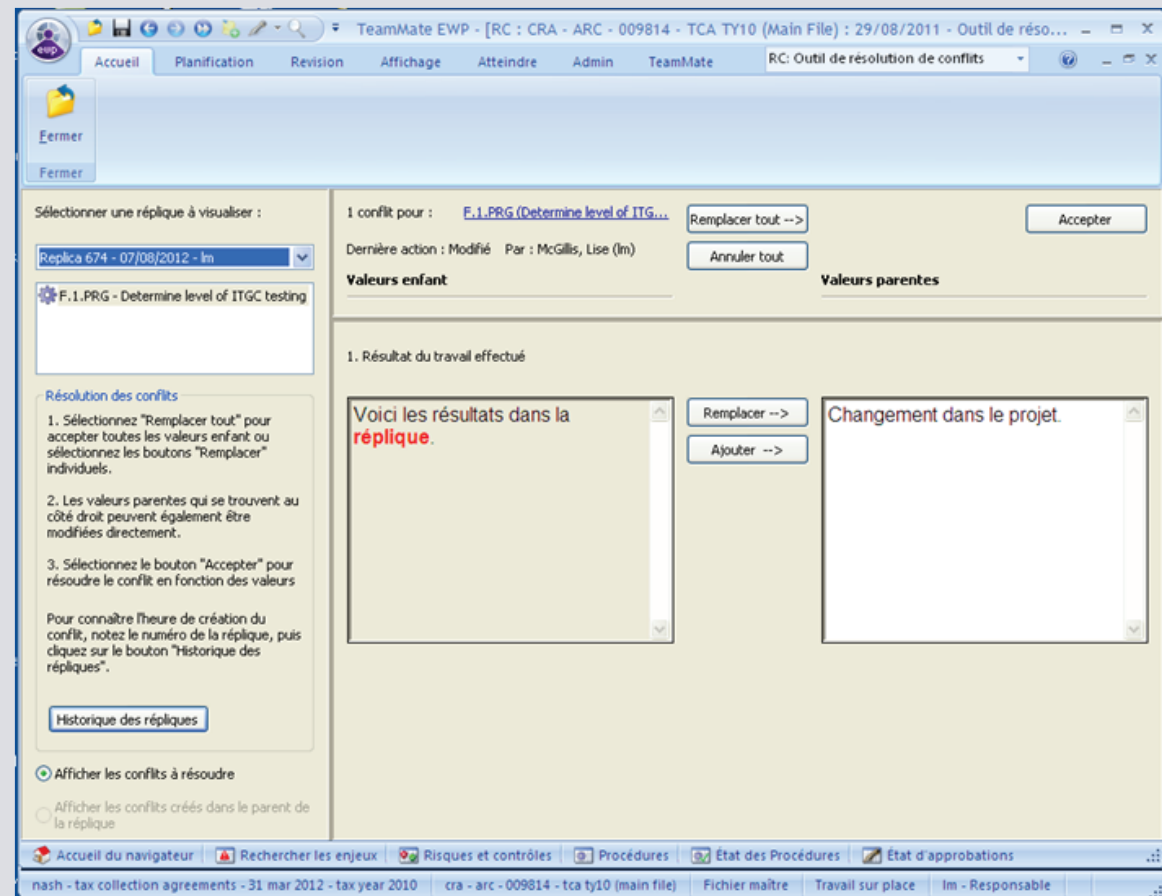
► **Répliques de deuxième niveau — créer la réplique d'une réplique**

Étant donné que le projet est stocké dans une base de données centralisée, il n'est plus possible de « déplacer » le projet à l'aide d'une clé USB pour y travailler à l'extérieur du Bureau. Au lieu de cela, les équipes doivent désormais créer une réplique (niveau 1) sur une clé USB, puis les membres de l'équipe peuvent ensuite créer leurs propres répliques (niveau 2) à partir de la réplique sauvegardée sur la clé USB. Les répliques du « niveau 2 » doivent être fusionnées avec la réplique de « niveau » sur la clé USB avant de fusionner cette dernière avec la base de données.



## ► Nouvel outil de résolution de conflits

Le nouveau détecteur de conflits affiche chaque différence entre la valeur dans le projet et celle de la réplique à des fins de comparaison et donne l'option de facilement accepter ou rejeter les différences. Grâce à cette fenêtre, vous pouvez examiner et résoudre les conflits de façon centralisée plutôt que de naviguer entre les différents fichiers.





► **Ajout d'utilisateurs  
à partir d'une base  
de données centralisée**

Il n'est plus nécessaire d'entrer le nom des nouveaux utilisateurs lorsque vous leur donnez accès à votre projet. La fonction « Sélectionner » permet d'ajouter des utilisateurs à partir de la base de données centralisée.

Sélectionner un membre de l'équipe

Cliquer sur Rechercher pour ext

Filtre de recherche

Nom: Commence par [dropdown] [input]  
Prénom: Commence par [dropdown] [input]  
Email: Commence par [dropdown] [input]  
Entité: [Sélectionner] [input]

Rechercher

Sélectionnez un compte utilisateur de la liste ci-dessous, puis cliquez sur OK.

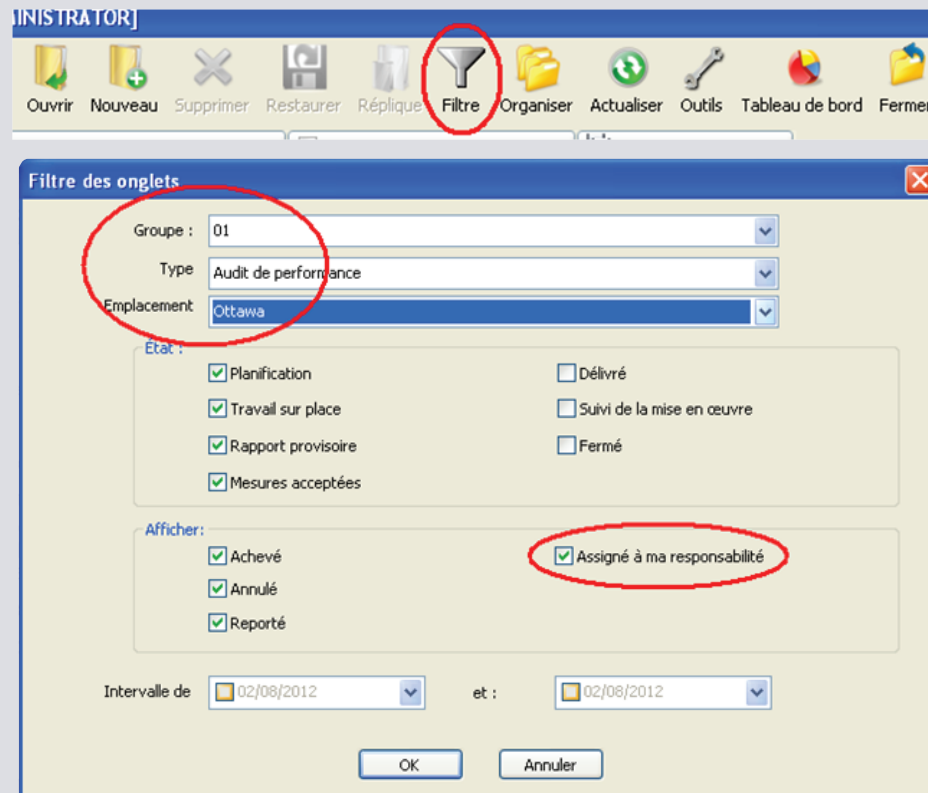
Faire glisser une tête de colonne ici pour regrouper par cette colonne.

Nom	Prénom	Initiales	Courriel
AAPT	EMMA	AAPT	AAPT-EMAA@oag-bvg.gc.ca
Abdelghaffar	Wagdi	WA	Wagdi.Abdelghaffar@oag-bvg.gc.ca



## ► Onglet de filtrage dans TeamMate Explorer

Les onglets de TeamMate Explorer peuvent désormais être personnalisés. Vous pouvez filtrer les projets par Groupe (p. ex. 01), par Type (p. ex. Audit de performance) et par Emplacement (p. ex. Ottawa), ou vous pouvez simplement afficher les projets auxquels vous avez accès. Par défaut, le système propose cinq onglets déjà configurés qui permettent d'afficher les projets actifs, les répliques, les projets finalisés, tous les projets (actifs et finalisés) et les copies de sauvegarde des répliques.





## ► Nouveaux champs de profil obligatoires

Dans l'onglet « Général » du Profil, les champs « Groupe » (p. ex. 07), « Type » (p. ex. Audit annuel) et « Emplacement » (p. ex. Ottawa) doivent être remplis au moment de la création d'un nouveau projet. Ces champs vous permettront de filtrer les projets qui s'afficheront dans votre onglet de l'Explorateur TeamMate .

The screenshot shows the 'Général' tab of the TeamMate software interface. The 'Général' tab is selected, and the 'Groupe' field is circled in red. The 'Groupe' field is set to '07', 'Type' is 'Audit annuel', and 'Emplacement' is 'Ottawa'. Other fields include 'Code projet', 'Nom du projet', 'Plan d'audit', 'Entités', 'Unité', 'Étendue', and 'Origine'.

Field	Value
Code projet	CRA - ARC - 009814 - TCA TY10 (Main File)
Nom du projet	Nash - Tax Collection Agreements - 31 Mar 2012 - Tax Year 2010
Plan d'audit	OAG Audit Plan / Plan d'audit du BVG
Entités	Canada Revenue Agency (CRA) / Agence du revenu du Canada (ARC)
Unité	2012 - Attest - Group 7
Groupe	07
Type	Audit annuel
Emplacement	Ottawa
Étendue	
Origine	